


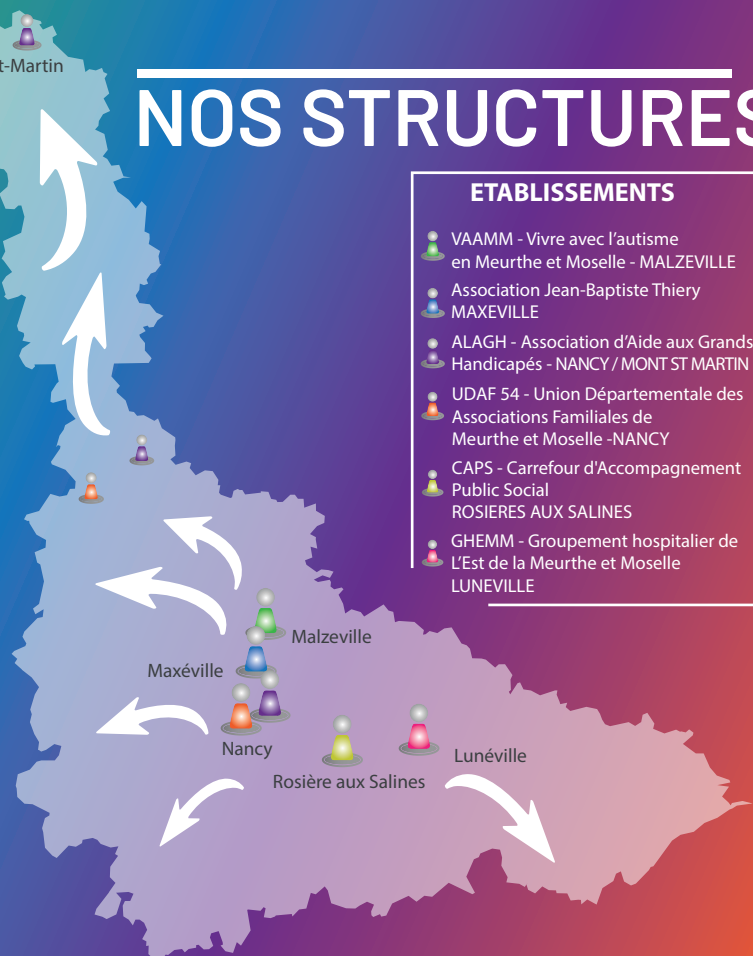


OXYGÈNE RÉPIT 54

NOS STRUCTURES

ETABLISSEMENTS

-  VAAMM - Vivre avec l'autisme en Meurthe et Moselle - MALZEVILLE
-  Association Jean-Baptiste Thierry MAXEVILLE
-  ALAGH - Association d'Aide aux Grands Handicapés - NANCY / MONT ST MARTIN
-  UDAF 54 - Union Départementale des Associations Familiales de Meurthe et Moselle -NANCY
-  CAPS - Carrefour d'Accompagnement Public Social ROSIÈRES AUX SALINES
-  GHEMM - Groupement hospitalier de L'Est de la Meurthe et Moselle LUNEVILLE



Numéro unique de 9h à 17h (sauf le week-end)



03.57.77.00.22



aidantph54@jbthiery.asso.fr

**VOUS ÊTES
PROCHE-AIDANT
D'UNE PERSONNE EN
SITUATION DE HANDICAP ?**



**Plusieurs structures
publiques et privées engagées
À chaque situation sa solution**

Ecouter, conseiller et aider
Faciliter l'accès à l'information
Soutenir et soulager
Répondre et anticiper les besoins de répit
Lutter contre l'isolement



POUR QUI ?



La plateforme est à disposition des aidants (aidant et aidant familial) des personnes accueillies en ESMS ou bénéficiant de divers services ou ayant fait le choix du domicile. Ces personnes relèvent d'un champ large couvrant la déficience psychique, intellectuelle, troubles neurodéveloppementaux dont les troubles du spectre autistique TSA avec ou sans troubles du comportement, motrice, visuelle et auditive incluant de façon non limitative le polyhandicap, les maladies rares,...

Comment fonctionne la plateforme ?

Modalités d'accompagnement et solutions de Répit 100% adaptés à votre situation

Evaluation de la situation et des difficultés par téléphone et/ou en présentiel - à domicile ou au sein d'une de nos structures (Nancy, Mt-St-Martin, Briey, Lunéville).

Numéro unique de 09h à 17h (sauf le Week-end).



03.57.77.00.22



Proposition de solution en 48h et moins de 24h en cas d'urgence.

